

Οι απόφοιτοι της Γ' Λυκείου του 2019 του Pierce, με τις εξαιρετικές επιδόσεις τους στις Πανελλαδικές εξετάσεις, επιβεβαίωσαν τη μεθοδικότητα, την εργατικότητα και την αφοσίωση στο στόχο τους και ανέδειξαν τη συστηματική και ολοκληρωμένη, καθημερινή προετοιμασία στην τάξη, από τους καθηγητές τους. Με την εισαγωγή τους στην τριτοβάθμια εκπαίδευση, και μάλιστα σε κορυφαίες σχολές, οι απόφοιτοι του Pierce έκαναν το πρώτο σημαντικό βήμα για την πραγματοποίηση των στόχων τους.

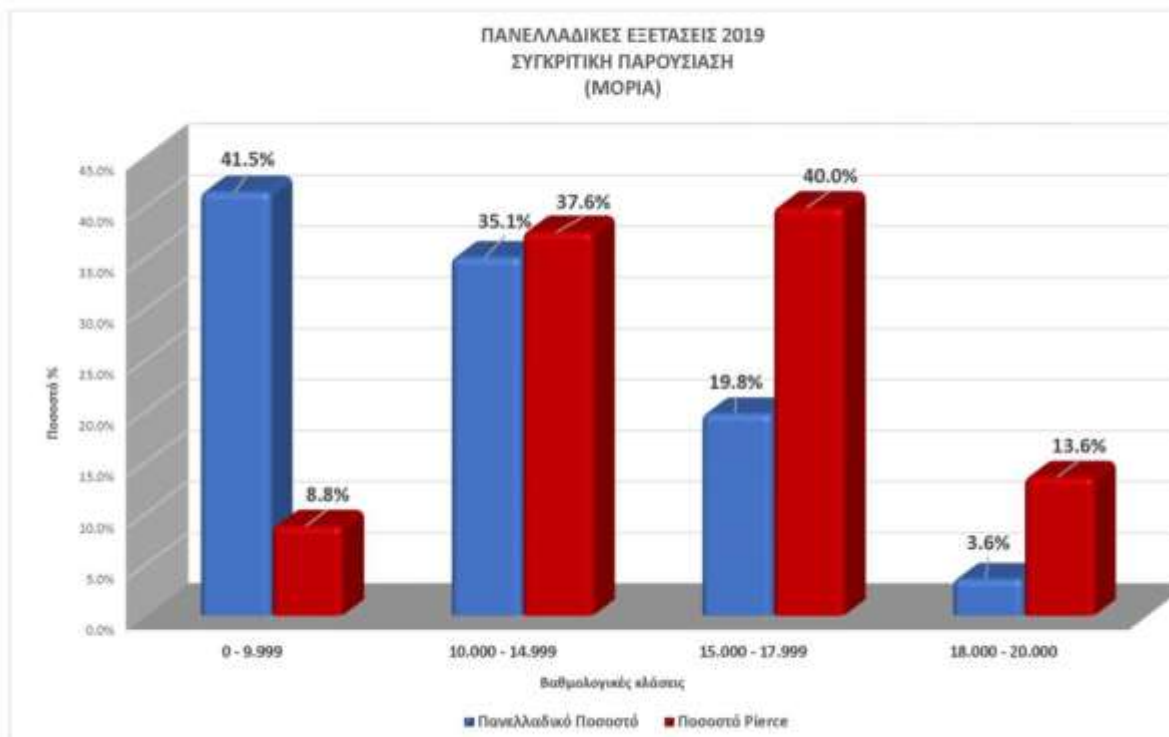
Από τους 129 αποφοίτους του 2019 που συμπλήρωσαν Μηχανογραφικό Δελτίο πέτυχαν να εισαχθούν στην τριτοβάθμια εκπαίδευση οι 127 (ποσοστό **98,5%**).

Οι **6 στους 10** εισάγονται σε σχολές της Αθήνας και του Πειραιά, παράμετρος σημαντική σε μια εποχή που το κόστος φοίτησης σε άλλη πόλη προκαλεί προβλήματα σε πολλές οικογένειες.

**Ποσοστό 58%** των εισακτέων πέτυχαν να εισαχθούν σε σχολές αυξημένης ζήτησης. Πιο συγκεκριμένα:

- 7 απόφοιτοι εισάγονται σε Νομικές σχολές (4 στη Νομική Αθηνών και 3 σε Νομικές Σχολές εκτός Αθηνών),
- 5 απόφοιτοι εισάγονται σε Ιατρικές σχολές (2 στην Ιατρική Αθηνών, 3 σε Ιατρικές Σχολές εκτός Αθηνών) και άλλοι 2 σε Οδοντιατρική και Φαρμακευτική,
- 27 απόφοιτοι εισάγονται σε Πολυτεχνικές σχολές (8 στο ΕΜΠ και οι υπόλοιποι σε Πολυτεχνικές Σχολές εκτός Αθηνών) και
- 20 απόφοιτοι του Pierce θα φοιτήσουν σε κορυφαία Οικονομικά τμήματα.

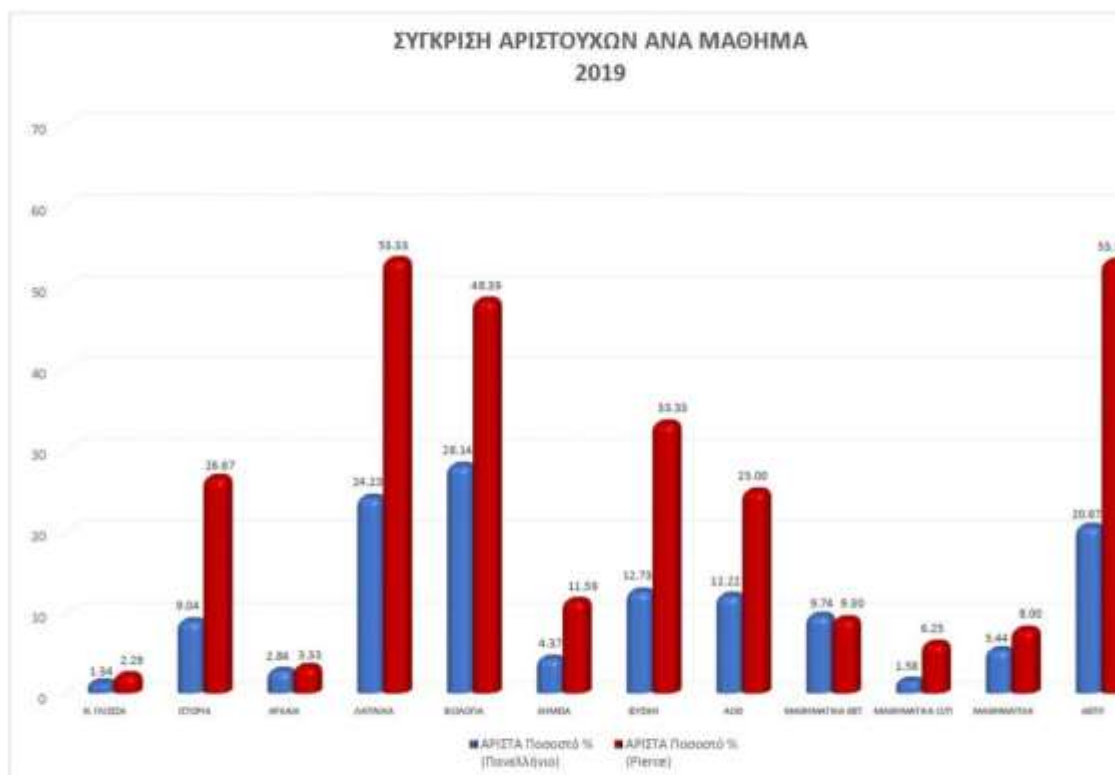
Το **13,6%** των υποψηφίων της φετινής χρονιάς συγκέντρωσε πάνω από **18.000 μόρια**, ποσοστό που είναι σχεδόν τετραπλάσιο του αντίστοιχου πανελλαδικού μέσου όρου (3,6%). Ταυτόχρονα, το 53,6% των υποψηφίων συγκέντρωσε περισσότερα από 15.000 μόρια (αντίστοιχο πανελλαδικό ποσοστό: 24%).



Δείτε στο σύνδεσμο που ακολουθεί την [κλιμάκωση των μορίων για κάθε Επιστημονικό Πεδίο](#).

Η αριστεία και η διάκριση αποτελούν την επιβράβευση της προσπάθειας και μας κάνουν, τόσο τους καθηγητές όσο και τη Διοίκηση του Σχολείου, ιδιαίτερα υπερήφανους για τις επιτυχίες των παιδιών μας.

Δείτε, στον πίνακα που ακολουθεί, το ποσοστό των αριστούχων ανά μάθημα, σε σύγκριση με τον Πανελλαδικό Μέσο Όρο:



Στο σύνδεσμο που ακολουθεί μπορείτε να δείτε τη [βαθμολογία των μαθητών μας σε όλα τα μαθήματα](#), σε σύγκριση με τον Πανελλαδικό Μέσο Όρο για κάθε μάθημα ξεχωριστά.