

Connection

Γραφείο Γενικού Τουρισμού

Βενιζέλου 4, Θεσσαλονίκη 54624

Τηλ: 2310-251111, 2310-221992, Fax: 2310-251112

e-mail: info@connection-travel.gr

ΜΗ.ΤΕ. 09.33.Ε.61.00.00386.00

Χαρά μας να σας φιλοξενήσουμε στη Θεσσαλονίκη.

Προς : PIERCE ΑΜΕΡΙΚΑΝΙΚΟ ΚΟΛΛΕΓΙΟ ΕΛΛΑΔΟΣ Α' ΟΜΑΔΑ

Υπ' όψιν : Επιτροπής Εκδρομής

Προορισμός : ΘΕΣΣΑΛΟΝΙΚΗ 28/11-01/12 3 διανυκτερεύσεις.
Στοιχεία εκδρομής : 87 +-5 μαθητές και 7 συνοδοί

Εάν επιλέξετε το ξενοδοχείο Grand Hotel Palace (σε τετράκλινα κατά βάση δωμάτια)
σας κάνουμε δώρο την ημιδιατροφή στη τιμή του πρωινού.

Grand Hotel Palace 5* BOOKING 8,1

www.grandhotelpalace.gr



De Lux
★★★★★



Τιμή με πρωινό
159 €



Τιμή με ημιδιατροφή
189 €

The Met Hotel

www.chandris.gr



De Lux
★★★★★



Τιμή με πρωινό
259 € (€)



Τιμή με ημιδιατροφή
299 € (€)

Porto Palace Hotel χωρίς φόρο διαμονής BOOKING 8,4
www.portopalace.gr



De Lux
★★★★★

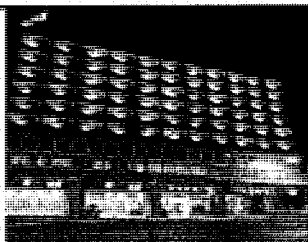


Τιμή με πρωινό
159€

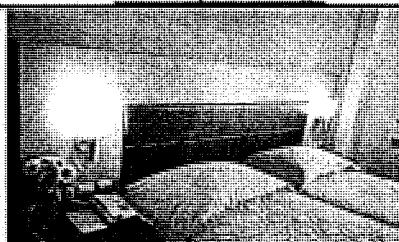


Τιμή με ημιδιατροφή
189€

Capsis Hotel BOOKING 7,5
www.capsishotel.gr



A' Cat
★★★★

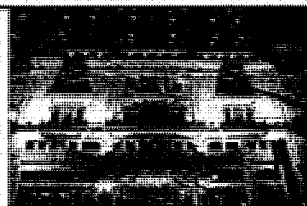


Τιμή με πρωινό
169 €

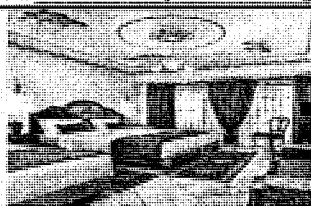


Τιμή με ημιδιατροφή
190€

a.d Imperial Palace BOOKING 8,1
www.ad-imperial-hotel.gr



A' Cat
★★★★

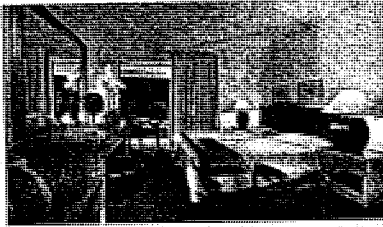


Τιμή με πρωινό
159 €

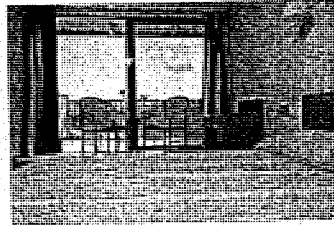


Τιμή με ημιδιατροφή
180€ εκτός ξενοδοχείου

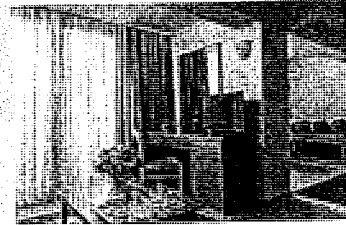
Sun Beach Hotel BOOKING 8,1
www.sunbeach.gr



A' Cat
★★★★



Τιμή με πρωινό
109 €



Τιμή με ημιδιατροφή
119€

Στην τιμή συμπεριλαμβάνονται:

- ✓ Η οδική μεταφορά από το χώρο του Σχολείου προς την Θεσσαλονίκη οδικές μετακινήσεις εντός πόλης και όμοια ως προς την επιστροφή.
- ✓ Όλες οι απαραίτητες οδικές μετακινήσεις (με πολυτελή και ασφαλή λεωφορεία, τα οποία θα πληρούν όλες τις προδιαγραφές του ΚΟΚ για τη μεταφορά μαθητών) εφοδιασμένο με όλα τα απαραίτητα έγγραφα, σύμφωνα με το πρόγραμμα που θα συμφωνηθεί με την επιτροπή του σχολείου με βραδινές εξόδους.
- ✓ Τρεις διανυκτερεύσεις σε ένα από τα προτεινόμενα ξενοδοχεία σε δίκλινα τρίκλινα κατά βάση δωμάτια για τους μαθητές και (7) μονόκλινα για τους καθηγητές σε ένα κατάλυμα όλοι οι συμμετέχοντες σε 2-3 ορόφους.
- ✓ Δωρεάν συμμετοχή των (7) συνοδών καθηγητών.
- ✓ Ο φόρος διαμονής πληρώνεται απευθείας στα αντίστοιχα ξενοδοχεία
- ✓ **Ένα αυτοκίνητο στη διάθεση του σχολείου 9 θέσεων της εταιρίας μας για οποιαδήποτε ανάγκη του σχολείου.**
- ✓ **ΙΑΤΡΟΣ ΠΑΘΟΛΟΓΟΣ στη διάθεση του σχολείου στη Θεσσαλονίκη**
- ✓ Ασφάλιση αστικής ευθύνης και ταξιδιωτική ασφάλιση (ασφάλεια ζωής, έξοδα επαναπαιρισμού, ιατροφαρμακευτική περίθαλψη κ.τ.λ.) η οποία καλύπτει τους εκδρομείς καθ' όλη τη διάρκεια της παραμονής τους με επείγουσα αερομεταφορά και με παρουσία ιατρού, αν χρειαστεί, με Αριθμός Συμβολαίου **No 97956** Ευρωπαϊκή Πίστη .
- ✓ Συμπεριλαμβάνεται Φ.Π.Α .
- ✓ Για την λαχειοφόρο αγορά του σχολείου, σας προσφέρουμε μία πλήρη υποτροφία για ένα άτομο στην Σχολή Αεροσυνοδών IATA by ATC "Airline Training Center" του ποσού των 1.600 - 1900 € . (Απαραίτητα για την διαδικασία τα email όλων των μαθητών που θα συμμετέχουν στην κλήρωση).

Στοιχεία επικοινωνίας στην Θεσσαλονίκη
www.atc.com.gr

Σημειώσεις:

- ✓ Δεν συμπεριλαμβάνεται ο νέος φόρος διαμονής στα ξενοδοχεία 5* στα 4€ στα 4* 3€ και στα ξενοδοχεία 3* 1,5€ ανά δωμάτιο ανά διανυκτέρευση
- ✓ Θα κοπούν ατομικές αποδείξεις στους μαθητές.



Connection

Γραφείο Γενικού Τουρισμού

Βενιζέλου 4 , Θεσσαλονίκη 54624

Τηλ: 2310-251111, 2310-221992, Fax: 2310-251112

e-mail: info@connection-travel.gr

ΜΗ.ΤΕ. 09.33.Ε.61.00.00386.00

Χαρά μας να σας φιλοξενήσουμε στη Θεσσαλονίκη.

Προς : PIERCE ΑΜΕΡΙΚΑΝΙΚΟ ΚΟΛΛΕΓΙΟ ΕΛΛΑΔΟΣ Β' ΟΜΑΔΑ

Υπ' όψιν : Επιτροπής Εκδρομής

Προορισμός : ΘΕΣΣΑΛΟΝΙΚΗ 29/11-01/12 2 διανυκτερεύσεις.

Στοιχεία εκδρομής : 26 + 5 μαθητές και 3 συνοδοί

Εάν επιλέξετε το ξενοδοχείο Grand Hotel Palace (σε τετράκλινα κατά βάση δωμάτια)
σας κάνουμε δώρο την ημιδιατροφή στη τιμή του πρωινού.

Grand Hotel Palace 5* BOOKING 8,1

www.grandhotelpalace.gr



De Lux
★★★★★



Τιμή με πρωινό
129 €



Τιμή με ημιδιατροφή
149 €

The Met Hotel

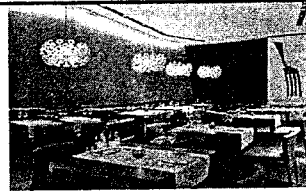
www.chandris.gr



De Lux
★★★★★

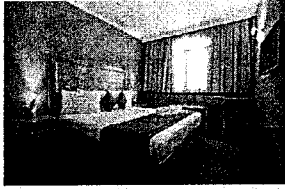


Τιμή με πρωινό
199 € (€)

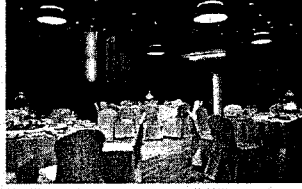


Τιμή με ημιδιατροφή
239 € (€)

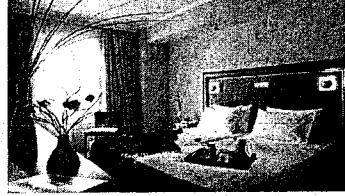
Porto Palace Hotel χωρίς φόρο διαμονής BOOKING 8,4
www.portopalace.gr



De Lux
★★★★★

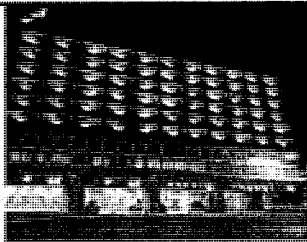


Τιμή με πρωινό
129€

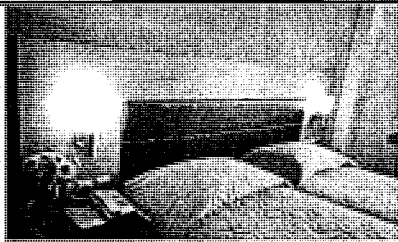


Τιμή με ημιδιατροφή
149€

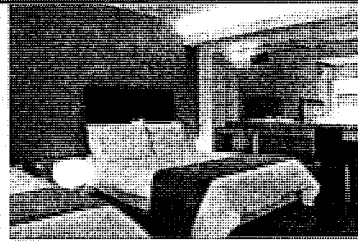
Capsis Hotel BOOKING 7,5
www.capsishotel.gr



A' Cat
★★★★



Τιμή με πρωινό
129 €



Τιμή με ημιδιατροφή
143€

a.d Imperial Palace BOOKING 8,1
www.ad-imperial-hotel.gr



A' Cat
★★★★

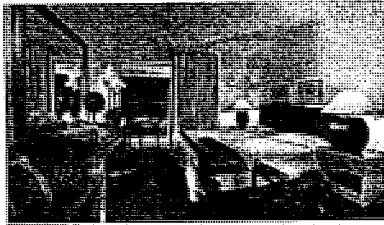


Τιμή με πρωινό
129 €

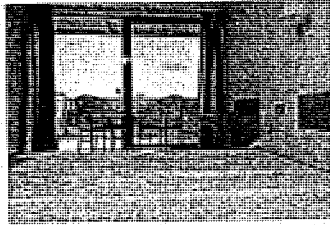


Τιμή με ημιδιατροφή
180€ εκτός ξενοδοχείου

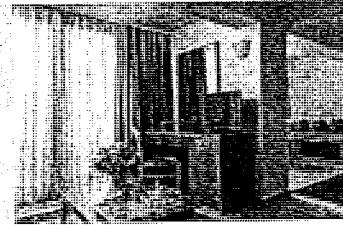
Sun Beach Hotel BOOKING 8,1
www.sunbeach.gr



A' Cat
★★★★



Τιμή με πρωινό
99 €



Τιμή με ημιδιατροφή
109€

Στην τιμή συμπεριλαμβάνονται:

- ✓ Η οδική μεταφορά από το αεροδρόμιο Θεσσαλονίκης-Κολλέγιο Anatolia οδικές μετακινήσεις εντός πόλης και όμοια ως προς την επιστροφή.
- ✓ Όλες οι απαραίτητες οδικές μετακινήσεις (με πολυτελή και ασφαλή λεωφορείο, το οποίο θα πληροί όλες τις προδιαγραφές του ΚΟΚ για τη μεταφορά μαθητών) εφοδιασμένο με όλα τα απαραίτητα έγγραφα, σύμφωνα με το πρόγραμμα που θα συμφωνηθεί με την επιτροπή του σχολείου με βραδινές εξόδους.
- ✓ Δύο διανυκτερεύσεις σε ένα από τα προτεινόμενα ξενοδοχεία σε δίκλινα τρικλινα κατά βάση δωμάτια για τους μαθητές και (3) μονόκλινα για τους καθηγητές σε ένα κατάλυμα όλοι οι συμμετέχοντες σε 2-3 ορόφους.
- ✓ Δωρεάν συμμετοχή των (3) συνοδών καθηγητών.
- ✓ Ο φόρος διαμονής πληρώνεται απευθείας στα αντίστοιχα ξενοδοχεία
- ✓ **Ένα αυτοκίνητο στη διάθεση του σχολείου 9 θέσεων της εταιρίας μας για οποιαδήποτε ανάγκη του σχολείου.**
- ✓ **Ιατρός παθολόγος στη διάθεση του σχολείου στη Θεσσαλονίκη**
- ✓ Ασφάλιση αστικής ευθύνης και ταξιδιωτική ασφάλιση (ασφάλεια ζωής, έξοδα επαναπατριισμού, ιατροφαρμακευτική περίθαλψη κ.τ.λ.) η οποία καλύπτει τους εκδρομείς καθ' όλη τη διάρκεια της παραμονής τους με επείγουσα αερομεταφορά και με παρουσία ιατρού, αν χρειαστεί, με Αριθμός Συμβολαίου **No 97956** Ευρωπαϊκή Πίστη .
- ✓ Συμπεριλαμβάνεται Φ.Π.Α .
- ✓ Για την λαχειοφόρο αγορά του σχολείου, σας προσφέρουμε μία πλήρη υποτροφία για ένα άτομο στην Σχολή Αεροσυνοδών IATA by ATC "Airline Training Center" του ποσού των 1.600 - 1900 € . (Απαραίτητα για την διαδικασία τα email όλων των μαθητών που θα συμμετέχουν στην κλήρωση).

Στοιχεία επικοινωνίας στην Θεσσαλονίκη
www.atc.com.gr

Σημειώσεις:

- ✓ Δεν συμπεριλαμβάνεται ο νέος φόρος διαμονής στα ξενοδοχεία 5* στα 4€ στα 4* 3€ και στα ξενοδοχεία 3* 1,5€ ανά δωμάτιο ανά διανυκτέρευση
- ✓ Θα κοπούν ατομικές αποδείξεις στους μαθητές.