

## Pierce - ΑΜΕΡΙΚΑΝΙΚΟ ΚΟΛΛΕΓΙΟ ΕΛΛΑΔΟΣ ΓΕΝΙΚΟ ΛΥΚΕΙΟ

### Γερμανία (Μόναχο)

Νυρεμβέργη – Σάλτσμπουργκ – Νταχάου

8 – 12 Δεκεμβρίου 2025



**ΤΙΜΗ ΚΑΤ' ΑΤΟΜΟ**

**1.015 €**

... με απευθείας πτήσεις

ΗΜΕΡΟΜΗΝΙΑ	ΔΡΟΜΟΛΟΓΙΟ	ΩΡΑ ΑΝΑΧ. / ΑΦ.	ΠΤΗΣΗ	ΑΕΡ. ΕΤΑΙΡΕΙΑ
08 / 12 / 2025	ΑΘΗΝΑ (ΑΘΗ) – ΜΟΝΑΧΟ (MUC)	10:20 – 12:00	GQ 870	
12 / 12 / 2025	ΜΟΝΑΧΟ (MUC) – ΑΘΗΝΑ (ΑΘΗ)	13:00 – 16:25	GQ 871	

#### Περιλαμβάνονται:

- ✓ Αεροπορικά εισιτήρια της **SKY EXPRESS** με απευθείας πτήσεις προς / από Μόναχο.
- ✓ Φόροι αεροδρομίων και επίναυλοι καυσίμων.
- ✓ 1 αποσκευή έως 20 kg και 1 χειραποσκευή έως 8 kg ανά επιβάτη.
- ✓ Εκπρόσωπος του γραφείου μας στο αεροδρόμιο Αθηνών για την εξυπηρέτησή σας στο check-in.
- ✓ Μεταφορές – μετακινήσεις με **σύγχρονα κλιματιζόμενα πούλμαν**, εφοδιασμένα με τις απαραίτητες ζώνες ασφαλείας, δελτίο καταλληλότητας, έμπειρους επαγγελματίες οδηγούς και όλα τα απαραίτητα από το νόμο έγγραφα, στη διάθεση του σχολείου καθημερινά σύμφωνα με το πρόγραμμα και των κανονισμών που ισχύουν για τα ωράρια οδήγησης / πούλμαν στην Ευρώπη.
- ✓ Όλα τα έξοδα των πούλμαν (check point, καύσιμα, διόδια αυτοκινητοδρόμων, έξοδα παρκινγκ κλπ.)
- ✓ Τέσσερις (4) διανυκτερεύσεις στο Μόναχο, στα ξενοδοχεία **NOVOTEL MUNICH MESSE 4\*** και **WYNDHAM GARDEN MUNICH MESSE 4\***, σε δίκλινα δωμάτια για τους μαθητές και μονόκλινα δωμάτια για τους συνοδούς καθηγητές.

- ✓ Δημοτικός Φόρος διανυκτερεύσεων (city taxes).
- ✓ Πρωινό καθημερινά στο ξενοδοχείο σε μπουφέ (σύνολο 4 πρωινά).
- ✓ Δείπνο καθημερινά στο ξενοδοχείο σε μενού ή μπουφέ (σύνολο 4 δείπνα).
- ✓ (2) Έμπειροι συνοδοί του γραφείου μας καθ' όλη τη διάρκεια της εκδρομής.
- ✓ Ξεναγήσεις – περιηγήσεις – επισκέψεις σύμφωνα με το πρόγραμμα του σχολείου.
- ✓ Ταξιδιωτική ασφάλιση με την INTERAMERICAN αρ. συμβολαίου 70378496.
- ✓ Ασφάλεια αστικής ευθύνης tour operator με την ERGO αρ. συμβολαίου 2073269757.
- ✓ Δωρεάν συμμετοχή των συνοδών καθηγητών.
- ✓ ΦΠΑ

#### Δεν περιλαμβάνονται:

- × Φιλοδωρήματα και αχθοφορικά (προαιρετικά).
- × Ποτά , αναψυκτικά και γεύματα όπου δεν αναφέρονται.
- × Είσοδοι σε μουσεία, κάστρα και συναφείς χώρους και ότι άλλο ρητά δεν αναγράφεται στα περιλαμβανόμενα.

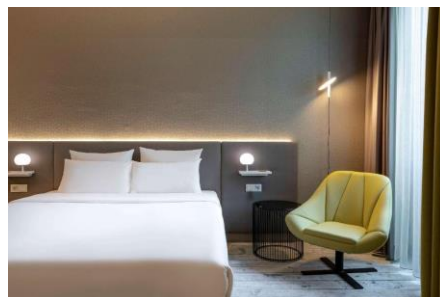
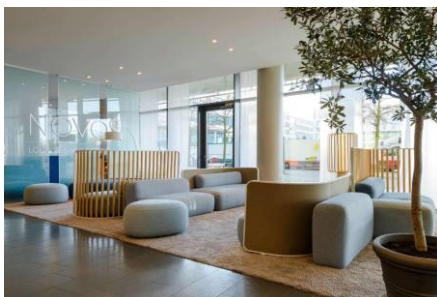


#### Σημειώσεις:

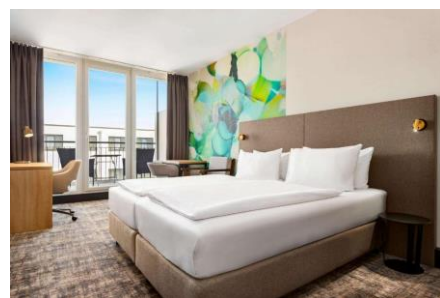
- Η παραπάνω προσφορά αναφέρεται σε αριθμό: **120 μαθητές (±10%) + 10 συνοδοί καθηγητές**  
Σε περίπτωση διαφοροποίησης των παραπάνω ορίων η τιμή διαφοροποιείται και θα ορισθεί εκ νέου κατόπιν συνεννόησης.
- Η τιμή έχει δοθεί βάση των ισχυόντων ναύλων και φόρων αεροδρομίων. Σε περίπτωση διαφοροποίησης αυτών η τιμή προσδιορίζεται βάση των νέων δεδομένων.
- Απαραίτητο διαβατήριο ή ταυτότητα.
- Οι παραπάνω ώρες πτήσεων είναι τοπικές για κάθε χώρα.



## NOVOTEL MUNICH MESSE



## WYNDHAM GARDEN MUNICH MESSE



Βρισκόμαστε πάντοτε στη διάθεση σας για οποιαδήποτε πληροφορία ή διευκρίνιση χρειαστείτε!

Με εκτίμηση,

**Κώστας Χαριτόπουλος**

+30 6977876737

 [charitopoulos@manessistravel.gr](mailto:charitopoulos@manessistravel.gr)

 +30 2103290100

 +30 2103242446

 [www.manessistravel.gr](http://www.manessistravel.gr)



### ΜΑΝΕΣΣΗΣ - ΤΑΞΙΔΙΩΤΙΚΟΣ ΟΡΓΑΝΙΣΜΟΣ Α.Τ.Ξ.Ε.

Φιλελλήνων 4, 105 57, Αθήνα Τ: +30 210 3290100 F: +30 210 3224828

Γραφείο Κηφισιάς: Λεωφ. Κηφισίας 263, 145 63 Τ: +30 210 8010150 F: +30 210 8010130

Γραφείο Αγίας Παρασκευής: Αγίου Ιωάννου 39, 153 42 Τ: +30 210 6008802 F: +30 210 6005305

Γραφείο Γλυφάδας: Γρηγορίου Λαμπράκη 28,166 74 Τ: +30 210 89 45775 F: +30 210 89 81677

Γραφείο Πειραιά: Ηρώων Πολυτεχνείου 11, 185 32 Τ: +30 210 41 79111

email: [info@manessistravel.gr](mailto:info@manessistravel.gr) - [www.manessistravel.gr](http://www.manessistravel.gr)

## Pierce - ΑΜΕΡΙΚΑΝΙΚΟ ΚΟΛΛΕΓΙΟ ΕΛΛΑΔΟΣ ΓΕΝΙΚΟ ΛΥΚΕΙΟ

### Γερμανία (Χαϊδελβέργη)

Φρανκφούρτη - Στρασβούργο - Μπάτεν Μπάτεν - Φράιμπουργκ

8 – 12 Δεκεμβρίου 2025



**ΤΙΜΗ ΚΑΤ' ΑΤΟΜΟ**

**1.015 €**

... με απευθείας πτήσεις

ΗΜΕΡΟΜΗΝΙΑ	ΔΡΟΜΟΛΟΓΙΟ	ΩΡΑ ΑΝΑΧ. / ΑΦ.	ΠΤΗΣΗ	ΑΕΡ. ΕΤΑΙΡΕΙΑ
08 / 12 / 2025	ΑΘΗΝΑ (ΑΘΗ) – ΦΡΑΝΚΦΟΥΡΤΗ (FRA)	11:15 – 13:25	GQ 860	
12 / 12 / 2025	ΦΡΑΝΚΦΟΥΡΤΗ (FRA) – ΑΘΗΝΑ (ΑΘΗ)	14:25 – 18:10	GQ 861	

#### Περιλαμβάνονται:

- ✓ Αεροπορικά εισιτήρια της **SKY EXPRESS** με απευθείας πτήσεις προς / από Φρανκφούρτη.
- ✓ Φόροι αεροδρομίων και επίναυλοι καυσίμων.
- ✓ 1 αποσκευή έως 20 kg και 1 χειραποσκευή έως 8 kg ανά επιβάτη.
- ✓ Εκπρόσωπος του γραφείου μας στο αεροδρόμιο Αθηνών για την εξυπηρέτηση σας στο check-in.
- ✓ Μεταφορές – μετακινήσεις με **σύγχρονα κλιματιζόμενα πούλμαν**, εφοδιασμένα με τις απαραίτητες ζώνες ασφαλείας, δελτίο καταλληλότητας, έμπειρους επαγγελματίες οδηγούς και όλα τα απαραίτητα από το νόμο έγγραφα, στη διάθεση του σχολείου καθημερινά σύμφωνα με το πρόγραμμα και των κανονισμών που ισχύουν για τα ωράρια οδήγησης / πούλμαν στην Ευρώπη.
- ✓ Όλα τα έξοδα των πούλμαν (check point, καύσιμα, διόδια αυτοκινητοδρόμων, έξοδα παρκινγκ κλπ.)
- ✓ Τέσσερις (4) διανυκτερεύσεις στη Χαϊδελβέργη, στα κεντρικά ξενοδοχεία **HILTON HEIDELBERG 4\*** και **MARRIOTT HEIDELBERG 4\***, σε τρίκλινα / δίκλινα δωμάτια για τους μαθητές και μονόκλινα δωμάτια για τους συνοδούς καθηγητές.

- ✓ Δημοτικός Φόρος διανυκτερεύσεων (city taxes).
- ✓ Πρωινό καθημερινά στο ξενοδοχείο σε μπουφέ (σύνολο 4 πρωινά).
- ✓ Δείπνο καθημερινά στο ξενοδοχείο σε μενού ή μπουφέ (σύνολο 4 δείπνα).
- ✓ (2) Έμπειροι συνοδοί του γραφείου μας καθ' όλη τη διάρκεια της εκδρομής.
- ✓ Ξεναγήσεις – περιηγήσεις – επισκέψεις σύμφωνα με το πρόγραμμα του σχολείου.
- ✓ Ταξιδιωτική ασφάλιση με την INTERAMERICAN αρ. συμβολαίου 70378496.
- ✓ Ασφάλεια αστικής ευθύνης tour operator με την ERGO αρ. συμβολαίου 2073269757.
- ✓ Δωρεάν συμμετοχή των συνοδών καθηγητών.
- ✓ ΦΠΑ

### Δεν περιλαμβάνονται:

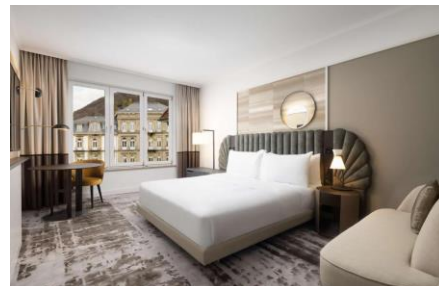
- \* Φιλοδωρήματα και αχθοφορικά (προαιρετικά).
- \* Ποτά , αναψυκτικά και γεύματα όπου δεν αναφέρονται.
- \* Είσοδοι σε μουσεία, κάστρα και συναφείς χώρους και ότι άλλο ρητά δεν αναγράφεται στα περιλαμβανόμενα.



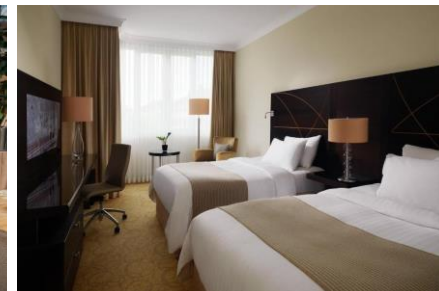
### Σημειώσεις:

- Η παραπάνω προσφορά αναφέρεται σε αριθμό: **120 μαθητές (±10%) + 10 συνοδοί καθηγητές**  
Σε περίπτωση διαφοροποίησης των παραπάνω ορίων η τιμή διαφοροποιείται και θα ορισθεί εκ νέου κατόπιν συνεννόησης.
- Η τιμή έχει δοθεί βάση των ισχυόντων ναύλων και φόρων αεροδρομίων. Σε περίπτωση διαφοροποίησης αυτών η τιμή προσδιορίζεται βάση των νέων δεδομένων.
- Απαραίτητο διαβατήριο ή ταυτότητα.
- Οι παραπάνω ώρες πτήσεων είναι τοπικές για κάθε χώρα.

 **HILTON HEIDELBERG**



 **MARRIOTT HEIDELBERG**



Βρισκόμαστε πάντοτε στη διάθεση σας για οποιαδήποτε πληροφορία ή διευκρίνιση χρειαστείτε!

Με εκτίμηση,

**Κώστας Χαριτόπουλος**

+30 6977876737

 [charitopoulos@manessistravel.gr](mailto:charitopoulos@manessistravel.gr)

 +30 2103290100

 +30 2103242446

 [www.manessistravel.gr](http://www.manessistravel.gr)



**ΜΑΝΕΣΣΗΣ - ΤΑΞΙΔΙΩΤΙΚΟΣ ΟΡΓΑΝΙΣΜΟΣ Α.Τ.Ξ.Ε.**

Φιλελλήνων 4, 105 57, Αθήνα Τ: +30 210 3290100 F: +30 210 3224828

Γραφείο Κηφισιάς: Λεωφ. Κηφισιάς 263, 145 63 Τ: +30 210 8010150 F: +30 210 8010130

Γραφείο Αγίας Παρασκευής: Αγίου Ιωάννου 39, 153 42 Τ: +30 210 6008802 F: +30 210 6005305

Γραφείο Γλυφάδας: Γρηγορίου Λαμπράκη 28, 166 74 Τ: +30 210 89 45775 F: +30 210 89 81677

Γραφείο Πειραιά: Ηρώων Πολυτεχνείου 11, 185 32 Τ: +30 210 41 79111

email: [info@manessistravel.gr](mailto:info@manessistravel.gr) - [www.manessistravel.gr](http://www.manessistravel.gr)